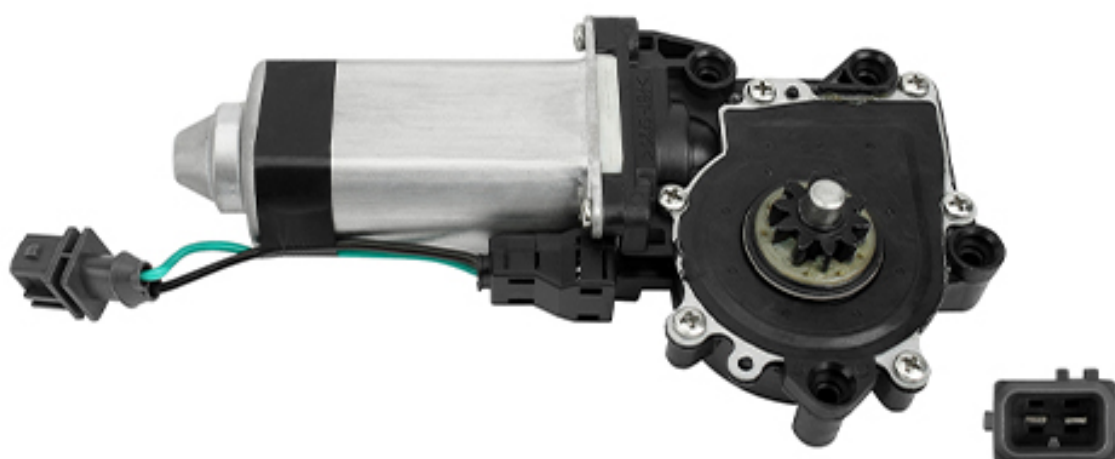


Moteur de lève-vitre, gauche

Adapté à : Mercedes-Benz

remplace

005 820 9042



Le moteur de lève-vitre est un moteur électrique qui est actionné par le biais d'un bouton sur le panneau de commande de la cabine ; il sert à monter ou abaisser les vitres indépendamment les unes des autres, ou à les arrêter dans n'importe quelle position.

Les fonctions dites « de confort » peuvent être paramétrées grâce à une unité de commande. Il s'agit notamment du levage et de l'abaissement automatiques de la vitre en cas de pression brève sur le bouton, de la connexion de la fonction de lève-vitre avec le système de verrouillage centralisé, ou d'une importante fonctionnalité de sécurité - le dispositif anti-pincement. Sans cette fonctionnalité, des parties du corps (risque de blessure) ou des objets pourraient être coincés par la vitre. Un capteur détecte une résistance lorsque la fenêtre se ferme et que la vitre est arrêtée.

<div class="video-embed"> <iframe width="480" height="270" src="https://www.youtube-nocookie.com/embed/hvaFfMBwF-g" frameborder="0" allow="autoplay; encrypted-media" allowfullscreen></iframe> </div> <p>Conseils & astuces</p> <p>Nous basant sur notre longue expérience d'erreurs de montage habituellement associées à ce groupe de produits, erreurs pouvant conduire à un refus
de garantie, nous vous recommandons de vérifier au préalable si:</p> Tous les composants sont montés sans

tension et dans la position de montage correcte

- Tous les éléments de fixation sont protégés contre le desserrage (par ex. avec des vis, rondelles de blocage, écrous, etc.)
- Les rails de guidage ou les cadres de fenêtre de la vitre ne sont pas tordus
- La vitre glisse facilement à l'intérieur des rails
- Les butées supérieure et inférieure de la vitre sont correctement réglées
- Les dispositifs de commande (par ex. interrupteurs de commande, câblage, etc.) et les composants annexes fonctionnent correctement

Il peut être nécessaire de roder les moteurs électroniques des lève-vitres (consulter la documentation d'entretien correspondante)

Request article or order in Partner Portal

DT Spare Parts

La marque allemande DT Spare Parts propose une gamme complète de pièces et d'accessoires pour véhicule avec une garantie de 24 mois ; que ce soit pour des poids lourds, remorques, bus, utilitaires ou d'autres applications comme les voitures, les véhicules agricoles, les véhicules de chantier, les applications maritimes ou industrielles. La qualité garantie de la marque est obtenue grâce à une optimisation régulière et une assurance qualité constante dans le cadre du Diesel Technic Quality System (DTQS).

Plus d'informations sur [www.dtqs.de](t3://page?uid=524)