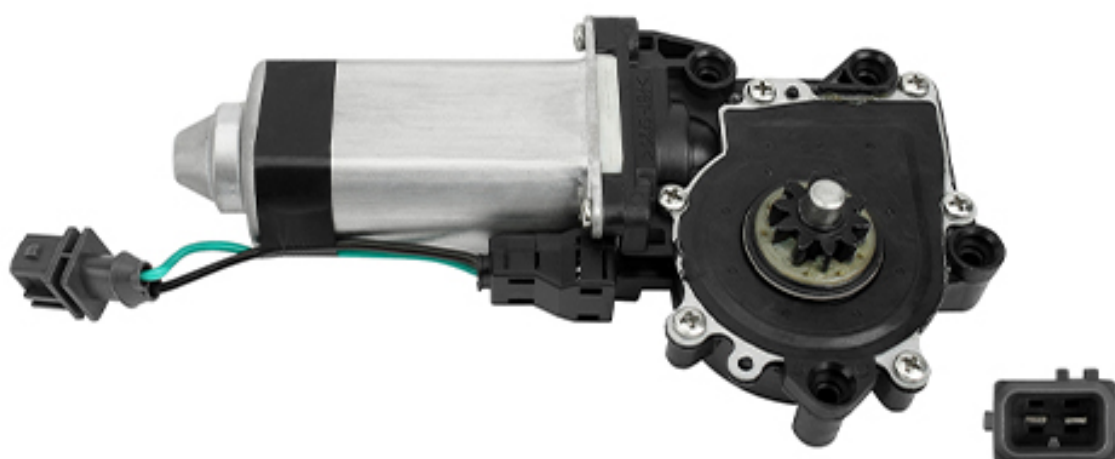


# Motorino dell'alzacristallo, sinistro

Adatto per: Mercedes-Benz

sostituisce

005 820 9042



Il motorino dell'alzacristallo è un motore elettrico azionato da un pulsante nel pannello di controllo in cabina; ha la funzione di alzare o abbassare i finestrini in modo indipendente tra loro, o di fermarli in una qualsiasi posizione.

Queste "comode funzioni" possono essere impostate tramite una centralina. Tra queste c'è il sollevamento e l'abbassamento automatico del finestrino quando il pulsante viene premuto rapidamente, collegando la funzione dell'alzacristallo con il sistema di chiusura centralizzata, o un'importante funzione di sicurezza che è la protezione antischiacciamento. Senza questa funzione, il finestrino potrebbe schiacciare parti del corpo (rischio di lesione) o oggetti. Un sensore rileva la resistenza in fase di chiusura del finestrino e il vetro viene fermato.

`<div class="video-embed"> <iframe width="480" height="270" src="https://www.youtube-nocookie.com/embed/hvaFfMBwF-g" frameborder="0" allow="autoplay; encrypted-media" allowfullscreen></iframe> </div>` **Consigli e suggerimenti:**

in base alla nostra esperienza pluriennale in tema di errori di montaggio in questo gruppo di prodotto, che possono causare un rifiuto in caso di garanzia, consigliamo di verificare in anticipo il rispetto delle seguenti condizioni:

- tutti i componenti sono installati senza tensione e nella corretta posizione di installazione;
- tutti i dispositivi di fissaggio sono installati in modo da impedire il loro allentamento (ad esempio, per

mezzo di viti o dadi di bloccaggio, rondelle d'arresto, ecc.);</li><li>le guide scorrevole o il telaio dei finestrini del pannello non sono piegati;</li><li>il pannello scorre all'interno delle guide;</li><li>il pannello superiore e inferiore sono posizionati correttamente;</li><li>i componenti di comando (ad esempio, gli interruttori, i cavi, ecc.) e quelli vicini funzionano correttamente;</li><li>se necessario, eseguire la configurazione dei motori del regolatore elettrico dei finestrini (consultare il relativo manuale di assistenza).</li></ul>

Request article or order in Partner Portal

<p><strong>DT Spare Parts</strong></p> <p>DT Spare Parts è un'azienda tedesca che offre una gamma completa di componenti e accessori per veicoli con garanzia di 24 mesi per qualsiasi tipo di camion, rimorchio, autobus, furgoni o altre applicazioni come automobili, mezzi agricoli, mezzi per l'edilizia, mezzi navali o industriali. Viene offerta una qualità del marchio garantita attraverso la costante ottimizzazione del prodotto e la garanzia di qualità attraverso il Diesel Technic Quality System (DTQS).</p> <p>Maggiori informazioni su: <a href="t3://page?uid=524">www.dtqs.de</a></p>