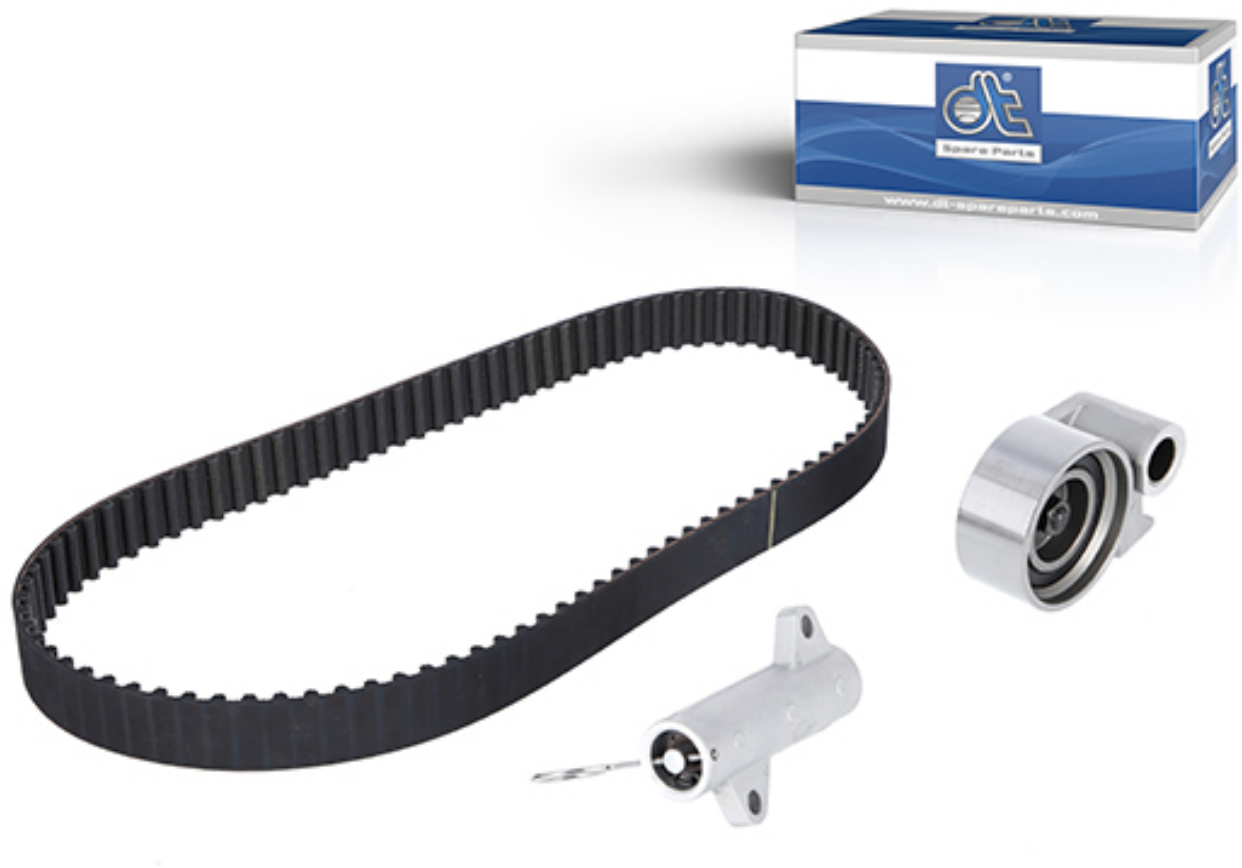


Distributieriemset

passend voor: Toyota

vervangt

4057795426580



De distributieriemkit 14.91000 bevat gesynchroniseerde componenten. Naast de distributieriem zijn er ook een spanrol en trillingsdemper.

De distributieriem, aangedreven door de krukas, brengt de draaiende beweging over op de nokkenas. De nokken bedienen transmissie-elementen die vervolgens de beweging naar de kleppen overbrengen. Als gevolg van hun tandsysteem (positief vergrendelend aandrijfelement) kunnen de krukas en de nokkenas niet in elkaar draaien. Dit garandeert daarom dat de klep op het juiste moment opent en sluit, waardoor er een aanhoudende toevoer van lucht-brandstofmengsel naar de verbrandingskamer is.

Spanrollen zorgen voor de nauwkeurige geleiding en constante spanning van de riem in de riemaandrijving. Ze kunnen zowel vast gemonteerd worden of gecombineerd met de spanners als elastische riemspanners. Spanrollen vergroten de wikkelhoek voor riemaandrijvingen en brengen daardoor hogere vermogenswaarden over. Ze maken een verandering in de draairichting van de aangesloten units mogelijk. In combinatie met de riemspanners balanceren de

spanrollen ook de operationele verlengingen van de riem.

De spanrollen van het merk DT Spare Parts bestaan hoofdzakelijk uit kogellagers en een riemschijf. De kogellagers zijn gevuld met vet dat bestand is tegen hoge hitte en zijn aan beide kanten optimaal bedekt. Onafhankelijk van de technische vereisten worden verschillende materialen gebruikt bij de vervaardiging van de riemschijven (bijv. bevroren plaatstaal, gedraaide staven, gietijzer of glasvezel versterkt polyamide 66).

Het nauwkeurig bewerkte profiel van de riemschijf zorgt voor een optimale installatie van de aandrijfriemen, lage slijtage en minimaal werkingsgeluid.

Trillingsdempers hebben als taak de onregelmatigheden en trillingen te dempen die worden veroorzaakt door de snelle verandering van positieve en negatieve toerentallen van de krukas. Ze zorgen ervoor dat de betrokken onderdelen nooit beschadigd raken. Bovendien brengen ze de riem op de vereiste spanning, zodat het koppel van de krukas zowel via een perspassing als op een positieve manier op de nokkenas kan worden overgebracht.

Tips & trucs: Belangrijke afstelpunten moeten vóór het vervangen worden gemarkeerd, zodat de riem na vervanging ervan op de spanrol kan worden afgesteld. Bovendien is het belangrijk om de juiste inbouwrichting te garanderen, zodat de riem altijd strak wordt aangebracht op de tegenoverliggende zijde van de spanrol voor het spannen. **Verdere links** [Andere artikelen uit het productaanbod](https://dtpi.de/PY49p "Andere artikelen uit het productaanbod van het merk DT Spare Parts") **Opmerking:** Accessoires staan vermeld op de betreffende artikelpagina in het Partner Portal.

Request article or order in Partner Portal

DT Spare Parts Het merk DT Spare Parts uit Duitsland biedt een compleet assortiment aan voertuigonderdelen en -accessoires aan met 24 maanden garantie – of ze nu voor trucks, aanhangers, bussen, transporters, auto's, landbouwvoertuigen, bouwvoertuigen of marine of industriële toepassingen. De gegarandeerde merkkwaliteit wordt bewerkstelligd door de consistente productoptimalisatie en voortdurende kwaliteitswaarborging binnen het raamwerk van het Diesel Technic Quality System (DTQS). **Meer informatie:** [www.dtqs.de](t3://page?uid=524)