

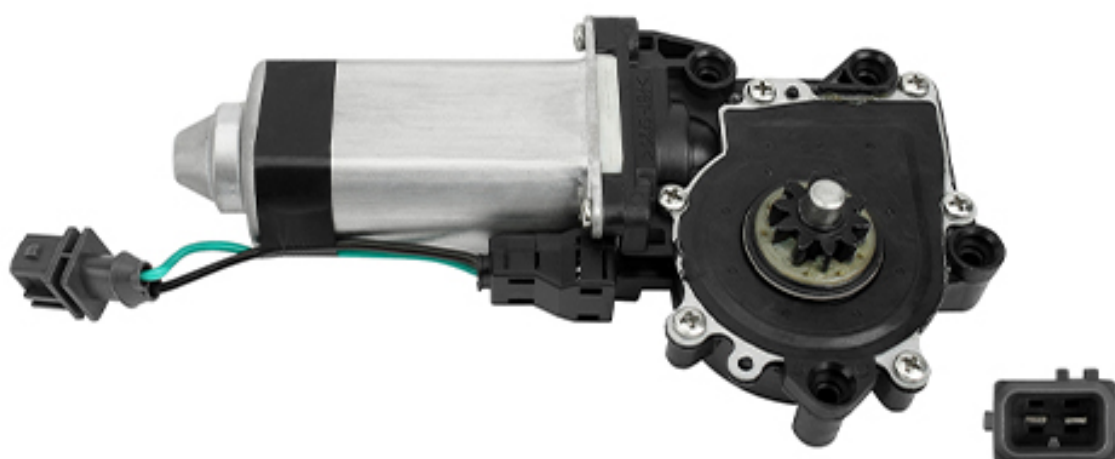


Электродвигатель стеклоподъемника, левый

Подходит для: Mercedes-Benz

замены

005 820 9042



Электродвигатель стеклоподъемника представляет собой электродвигатель, который приводится в действие кнопкой на панели управления в салоне; он используется для подъема или опускания оконных стекол независимо друг от друга или для их остановки в любом положении.

Так называемые «функции обеспечения комфорта» можно настроить с помощью блока управления. К ним относятся автоматическое поднятие и опускание окна при кратковременном нажатии на кнопку, соединение функции стеклоподъемника с центральной системой запираения дверей или важная функция безопасности — защита от защемления. Без этой функции части тела или предметы могут быть защемлены окном (то есть, существует риск травмы). Датчик обнаруживает сопротивление, когда окно закрывается, а стекло останавливается.

